

# 更に小さく スマートフォルム 小出力、小型マグネットポンプ ... MA/MB型

ステンレスマグネットポンプ

MA/MB型

モーター出力  
**25W~90W**

**90W  
拡大**

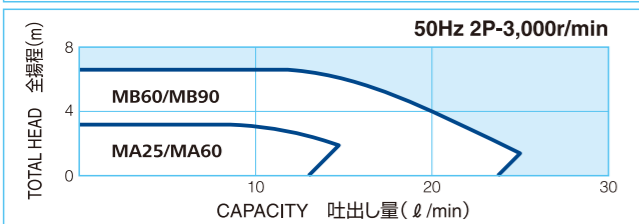
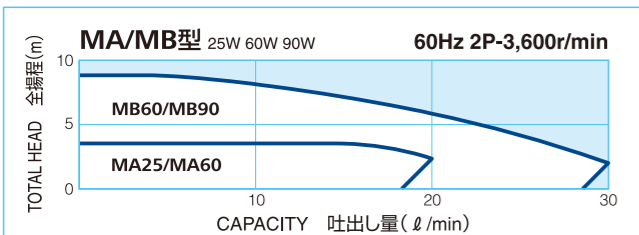
- 液漏れない高信頼性のシールレスマグネットポンプ
- 高温130℃までOK!!
- 軽量・コンパクトで装置組込みに最適
- 耐食、耐熱、耐圧強度に優れたオールステンレス製
- 超潤滑性、超低摩耗SiC-D軸受が、マグネットドライブをフルサポート
- メンテナンスフリー、予備品不要



TYPE MA 25W/60W

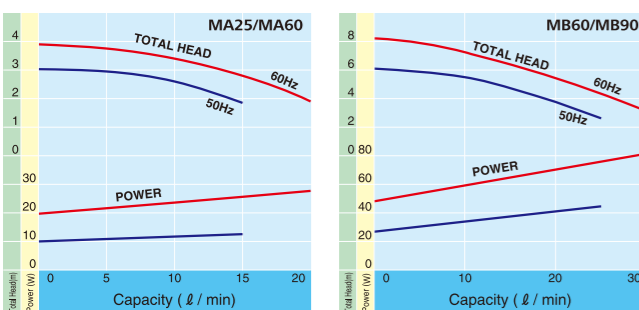
TYPE MB 60W/90W

## 選定表



## 性能曲線

(60Hz 2P-3,600r/min, 50Hz 2P-3,000r/min)



## 要目

	MA		MB	
	50Hz	60Hz	50Hz	60Hz
周波数	50Hz	60Hz	50Hz	60Hz
最大全揚程	3m	3.5m	6m	8m
最大吐出量	15 l/min	20 l/min	20 l/min	20 l/min
最高使用温度	130℃			
最低使用温度	-20℃			
最大液比重	1.1(MA25), 2(MA60)		1.1	
最大液粘度	50mPa·s(cP)			
設計圧力	0.6MPaG			
口径(吸込×吐出)	14x12mm		14x13mm	
フランジ規格	Rネジ			
インペラー形式	オープン羽根		クローズ羽根	
モーター定格出力	25W/60W		60W/90W	
本体材料	SCS13(SUS304)			
液中ベアリング	SiC-D			

## 標準使用モーターの適用電源

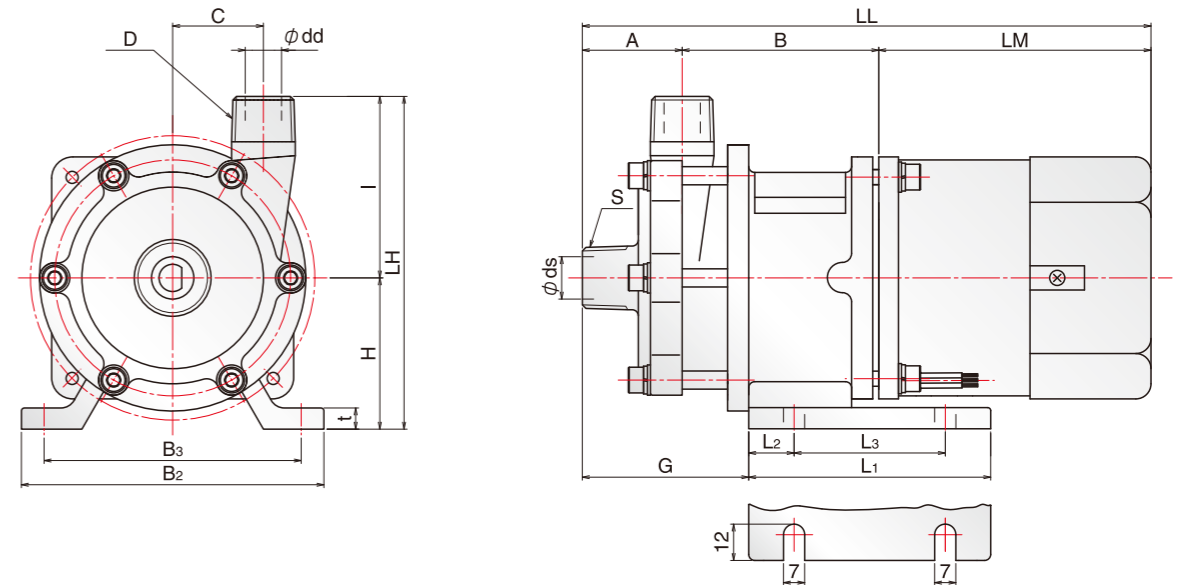
モーター出力	適用電源
25W	単相100V or 200V
60W	単相100V or 200V 3相 200V / 220V
90W	3相 200V / 220V

※ご使用になられます電源をご指定下さい。



MAGPAC® series  
MA / MB

## 外形寸法

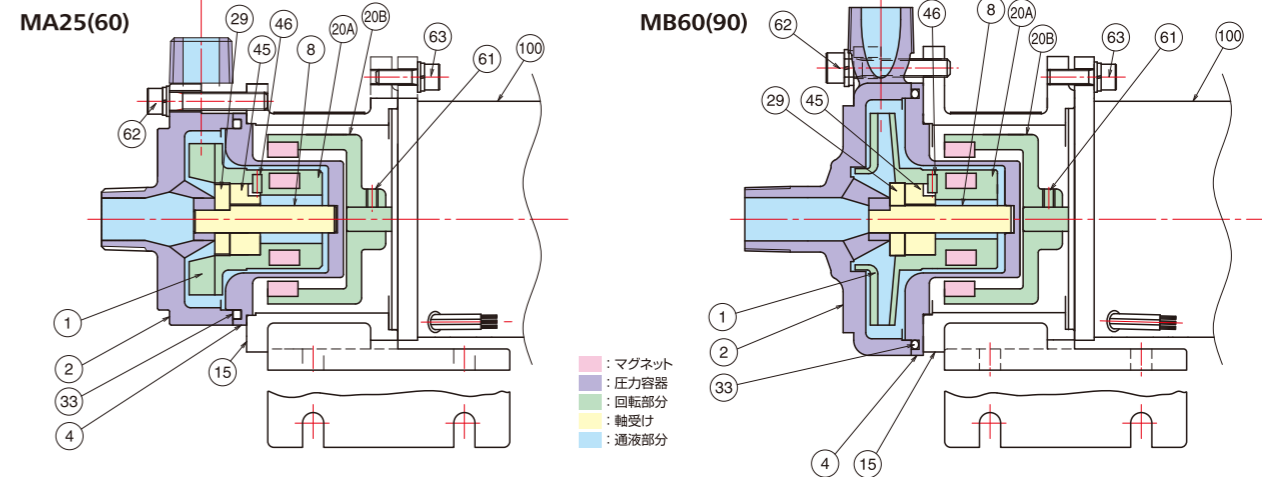


(単位:mm)

PUMP SIZE	MOTOR		BORE				PUMP & MOTOR						BASE PLATE					WEIGHT APPROX(kg)						
	FRAME SIZE	OUTPUT (W)	SUCT ds	DISCH S	DD	D	A	B	C	H	I	LH	LM	LL	G	L1	L2	L3	B2	B3	t	PUMP	MOTOR	TOTAL
MA25	-	25	14	R1/2	12	R1/2	33	65	30	50	60	110	90	188	55	80	15	50	100	85	7	2.2	1.3	3.5
MA60	-	60	14	R1/2	12	R1/2	33	65	30	50	60	110	120	218	55	80	15	50	100	85	7	2.2	2.0	4.2
MB60	-	60	14	R1/2	13	R1/2	45	64	0	50	70	120	120	229	66	80	15	50	100	85	7	2.4	2.0	4.4
MB90	-	90	14	R1/2	13	R1/2	45	64	0	55	70	125	120	229	66	85	21	50	100	85	7	2.6	2.6	5.2

※表中のLM、LL寸法及びモーター重量はモーターにより若干異なります。

## 構造と材料



MARK	NAME OF PART	MAT'L	No. REQ'D	MARK	NAME OF PART	MAT'L	No. REQ'D
20B	MAGNET	RARE EARTH	1 <sup>S</sup>	100	MOTOR	-	1
	MAGNET COUPLING(M)	SS400	1	63	HEXAGON SOCKET HEAD CAP SCREW WITH WASHER	SUS304	4 <sup>S</sup>
	MAGNET	RARE EARTH	1 <sup>S</sup>	62	HEXAGON SOCKET HEAD CAP SCREW WITH WASHER	SUS304	4 <sup>S</sup> or6 <sup>S</sup>
20A	MAGNET COUPLING(P)	SUS	1	61	SET SCREW	SCM435	1
15	FRAME ADAPTER	FC200	1	46	PIN	SUS	1
8	SHAFT	SiC	1	45	BUSHING	SiC-D	1
4	REAR CASING	SUS	1	33	O RING	PTFE	1
2	CASING	SCS	1	29	THRUST RING	SIC	1
1	IMPELLER	SCS	1				

## 用途例

- 半導体・液晶用装置
- 冷凍機・冷却装置
- 各種理化学装置
- 各種実験・試験装置
- 医薬・食品装置