

タフ & セーフティー オープンインペラー式 MPO型

モーター出力
0.2kW~15kW

- オープンインペラー搭載
シールレスマグネットポンプ
- シールレスマグネットポンプで全く漏れなし
- スラッジ混入液に強い
- 低NPSH仕様にも最適!
- 電解研磨、バフ研磨(オプション対応)
- パーツ交換により
クローズ型 ⇄ オープンインペラー型の変換可能
- 超潤滑性、超低摩擦SiC-D軸受けが、
マグネットドライブをフルサポート
- メンテナンスフリー、予備品不要
- 分解・組立が簡単



TYPE MPO -30℃~+150℃ / 0.75kW~15kW

**11kW
15kW
拡大**

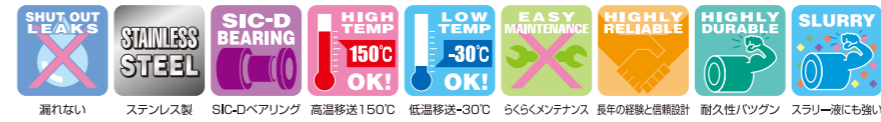


TYPE MMPO
-30℃~+150℃
200W,400W

MPO型 →
オープン羽根
インペラー



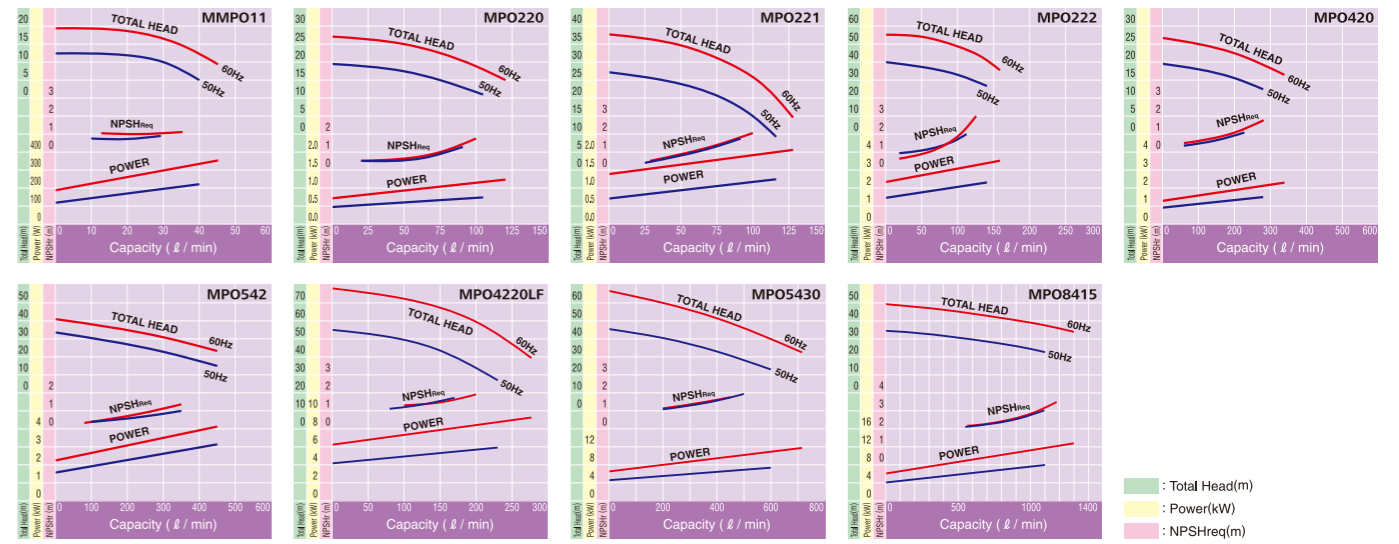
ステンレスマグネットポンプ



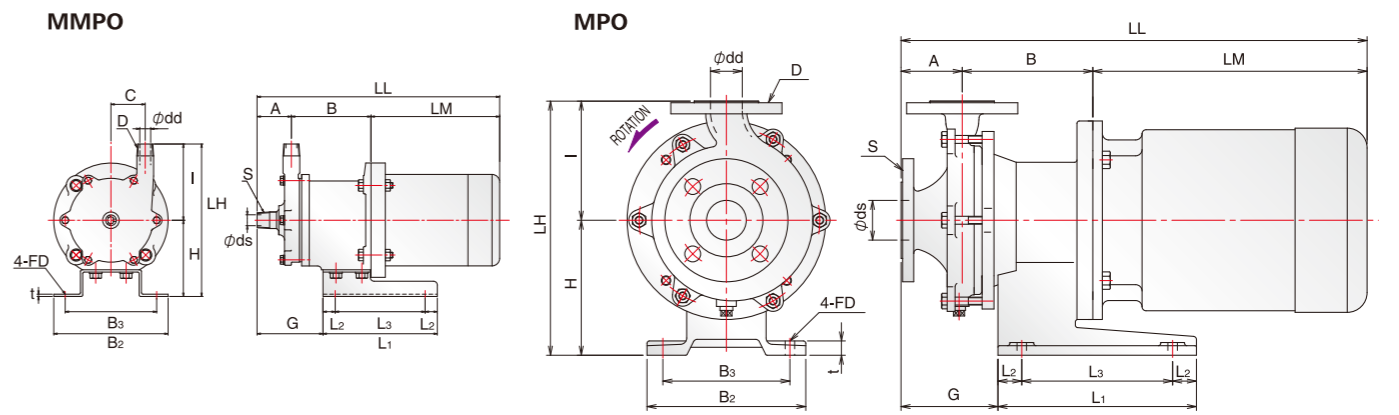
MAGPAC® series
MPO / MMPO

性能曲線

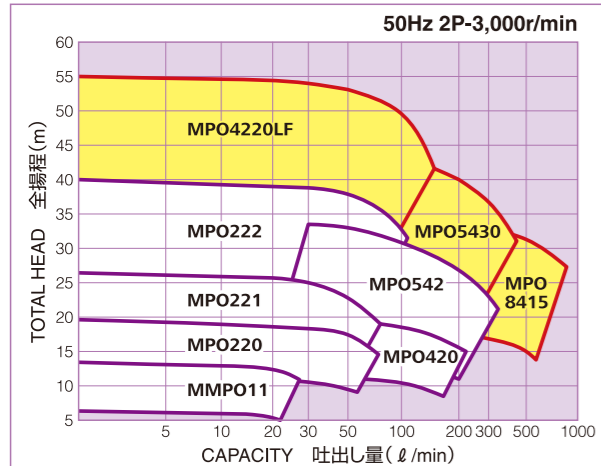
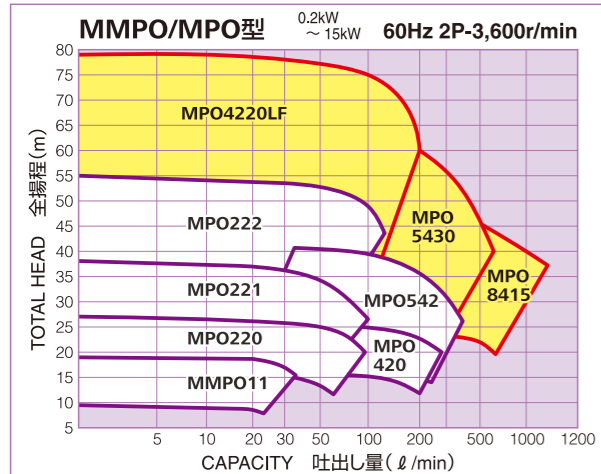
(60Hz 2P-3,600r/min, 50Hz 2P-3,000r/min)



外形寸法



選定表



要目

	MMPO		MPO	
	50Hz	60Hz	50Hz	60Hz
周波数	50Hz	60Hz	50Hz	60Hz
最大全揚程	12m	18m	54m	73m
最大吐出量	40 ℓ/min	45 ℓ/min	800 ℓ/min	1100 ℓ/min
最高使用温度	150℃			
最低使用温度	-30℃			
最大液比重	2			
最大液粘度	100mPa·s(cP)		300mPa·s(cP)	
設計圧力	0.6MPaG		1.0MPaG(220, 221, 222, 420, 542) 1.2MPaG(4220LF, 5430, 8415)	
口径(吸込×吐出)	15x15mm		25x20mm~80x40mm	
フランジ規格	Rネジ / NPTネジ		JIS 10K RF / ASME 150LB RF	
インペラー形式	オープン羽根		オープン羽根	
モーター定格出力	200, 400W		0.75~15kW	
本体材料	SCS13(SUS304), SCS14(SUS316)		SCS13(SUS304), SCS14(SUS316), ALLOY20相当, ハステロイ相当	
液中ベアリング	SiC-D		SiC-D	

採用スラリー液

廃水
無機スラリー
酸化鉄・酸化チタン
白土・活性炭・触媒
硫化鉄・シリカ
各種有機スラリー液



例えば、こんな液にも…対応出来ます。

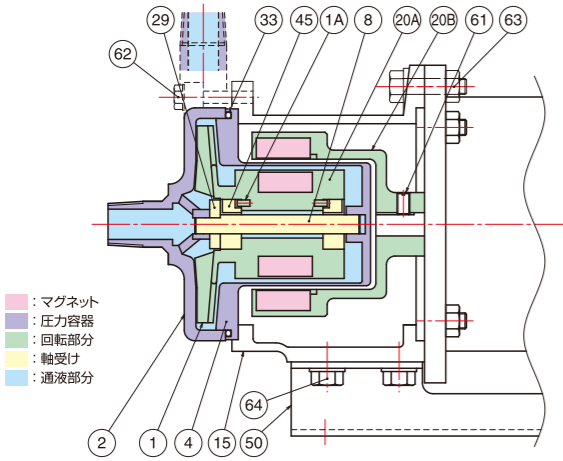
※対応条件についてはご相談下さい。

PUMP SIZE	MOTOR		BORE		PUMP & MOTOR										BASE PLATE					WEIGHT APPROX(kg)					
	FRAME SIZE	OUTPUT (kW)	SUCT	DISCH	A	B	C	H	I	LH	LM	LL	G	L1	L2	L3	B2	B3	t	FD	PUMP	MOTOR	TOTAL		
			ds	S																				dd	D
MMPO11	63M	0.2	15	R1/2	15	R1/2	45	104	45	100	100	200	216	365	86	150	16	118	150	120	3	φ9.5	8	8	16
	71M	0.4																							
MPO220	80M	0.75	25	20	60	170	0	110	120	230	233	463	110	180	30	120	160	130	12	φ12	23	12.5	35.5		
	90L	1.5																						275	505
MPO221	90L	1.5, 2.2	25	20	65	165	0	170	130	300	275	505	110	250	30	190	200	160	18	φ12	27	18	45		
	(100L)112M	(2.2), 3.7																						326	566
MPO222	90L	1.5, 2.2	25	20	65	165	0	170	140	310	275	505	110	250	30	190	200	160	18	φ12	29	18	47		
	(100L)112M	(2.2), 3.7																						326	566
MPO420	90L	1.5, 2.2	40	25	75	180	0	170	135	305	275	520	125	250	30	190	200	160	18	φ12	34	37	71		
	(100L)112M	(2.2), 3.7																						326	581
MPO542	90L	2.2	50	40	65	175	0	170	150	320	275	505	110	250	30	190	200	160	18	φ12	34	18	52		
	(100L)112M	(2.2), 3.7																						326	566
MPO4220LF	112M	3.7	40	25	102	258	0	212	165	377	400	760	175	350	50	250	250	200	20	φ15	70	80	150		
	132S,M	5.5, 7.5																						288	450
MPO5430	112M	3.7	40	40	102	258	0	212	165	377	400	760	175	350	50	250	250	200	20	φ15	74	80	154		
	132S,M	5.5, 7.5																						288	450
MPO8415	112M	3.7	80	40	102	258	0	212	165	377	400	760	175	350	50	250	250	200	20	φ15	74	80	154		
	132S,M	5.5, 7.5																						288	450
	160M,L	11, 15																							

※MMP, MPと外形寸法が同一で、互換性があります。 ※表中のLM, LL寸法及びモーター重量はモーターにより若干異なります。

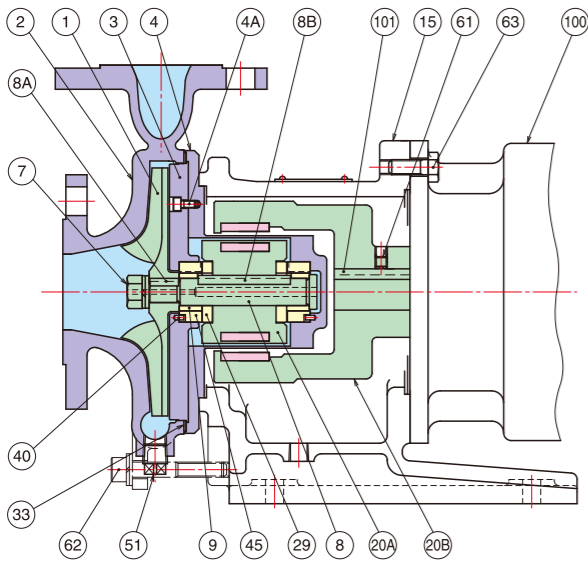
構造と材料

MMPO



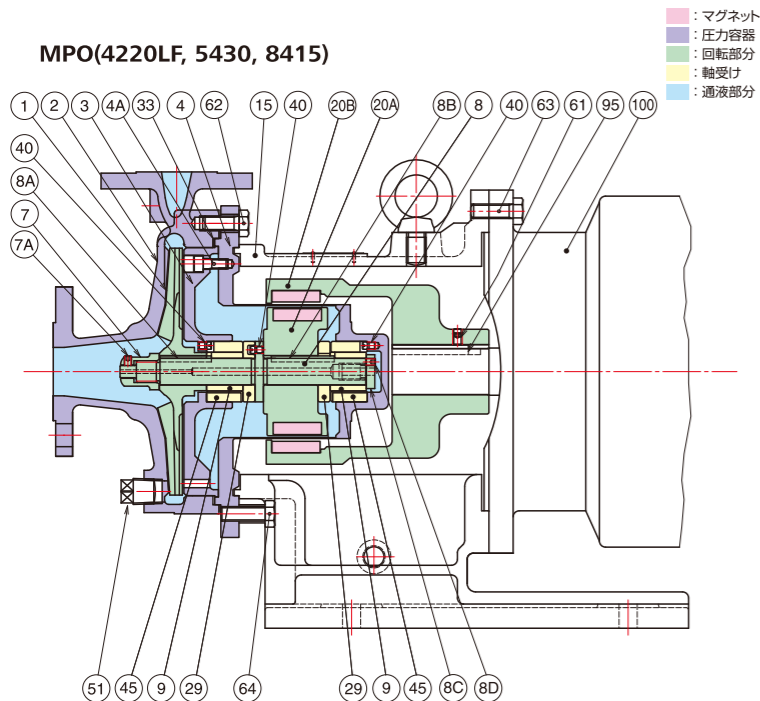
64	BOLT WITH WASHER	SUS304	4 ^S
63	BOLT WITH WASHER	SUS304	4 ^S
62	BOLT WITH WASHER	SUS304	6 ^S
61	SET SCREW	SCM435	1
50	BASE	SUS304	1
45	BUSHING	SiC-D	2
33	O RING	PTFE	1
29	THRUST RING	SiC	1
	MAGNET	RARE EARTH	1 ^S
20B	MAGNET COUPLING(M)	FCD	1
	MAGNET	RARE EARTH	1 ^S
20A	MAGNET COUPLING(P)	SUS	1
15	FRAME ADAPTER	FC200	1
8	SHAFT	SiC	1
4	REAR CASING	SUS	1
2	CASING	SCS	1
1A	PIN	SUS	2
1	IMPELLER	SCS	1
MARK	NAME OF PART	MAT'L	No.REQ'D

MPO



101	COUPLING KEY(M)	S45C	1
100	MOTOR	-	1
63	HEXAGON HEAD BOLT	SUS304	4
62	HEXAGON SOCKET HEAD CAP SCREW WITH WASHER	SUS304	6 ^S
61	SET SCREW	SCM435	1
51	PLUG	SUS	1
45	BUSHING	SiC	2
40	PIN	SUS	2
33	SHEET GASKET	PTFE	1
29	THRUST RING	SiC	2
	MAGNET	RARE EARTH	1 ^S
20B	MAGNET COUPLING(M)	FCD	1
	MAGNET	RARE EARTH	1 ^S
20A	MAGNET COUPLING(P)	SUS	1
15	FRAME ADAPTER	FC200	1
9	SLEEVE	SiC-D	2
8B	COUPLING KEY(P)	SUS	1
8A	IMPELLER KEY	SUS	1
8	SHAFT	SUS	1
7	IMPELLER NUT WITH WASHER	SUS	1 ^S
4A	HEXAGON SOCKET HEAD CAP SCREW	SUS	4
4	REAR CASING	SUS	1
3	CASING COVER	SUS	1
2	CASING	SCS	1
1	IMPELLER	SCS	1
MARK	NAME OF PART	MAT'L	No.REQ'D

MPO(4220LF, 5430, 8415)



100	MOTOR	-	1
95	COUPLING KEY(M)	S45C	1
64	HEXAGON HEAD BOLT	SUS304	4
63	HEXAGON HEAD BOLT	SUS304	4
62	HEXAGON HEAD BOLT	SUS304	8
61	SET SCREW	SCM435	1
51	PLUG	SUS	1
45	BUSHING	SiC	2
40	SET SCREW	SUS	3
33	SHEET GASKET	PTFE	1
29	THRUST RING	SiC	2
20B	MAGNET	RARE EARTH	1 ^S
	MAGNET COUPLING(M)	FCD	1
20A	MAGNET	RARE EARTH	1 ^S
	MAGNET COUPLING(P)	SUS	1
15	FRAME ADAPTER	FC200	1
9	SLEEVE	SiC-D	2
8D	SLEEVE BOLT SET SCREW	SUS	1
8C	SLEEVE BOLT	SUS	1
8B	COUPLING KEY(P)	SUS	1
8A	IMPELLER KEY	SUS	1
8	SHAFT	SUS	1
7A	IMPELLER NUT SET SCREW	SUS	1
7	IMPELLER NUT	SCS	1
4A	HEXAGON SOCKET HEAD CAP SCREW	SUS	4
4	REAR CASING	SUS	1
3	CASING COVER	SCS	1
2	CASING	SCS	1
1	IMPELLER	SCS	1
MARK	NAME OF PART	MAT'L	No.REQ'D

「マグネットポンプ」は多岐にわたる産業の分野で活躍しています。

エレクトロニクス

環境

エネルギー

交通

燃料電池

原子力

化学工業

食品

医薬

バイオテクノロジー

わたしたち「三和ハイドロテック」では、これまでのプロセスポンプの枠にとらわれず、新しい耐酸合金の開発やポンプ構造への取り組み、また最新技術の導入などを通じて、積極的な開発を繰り返してきました。おかげさまでその成果は『三和ブランド』として幅広い製品ラインアップを実現し、ひとつひとつに高い評価をいただいております。中でも、ステンレス製マグネットポンプ「マグバックシリーズ」は、国内シェアトップクラス。現在では、石油化学業界をはじめ、半導体や液晶などのIT業界など幅広い分野でご利用いただいております。

